



# itinerari paralleli

**BILANCIO SOCIALE  
2022**



# INDICE

## 1. Premessa

3

## 2. Chi è IP

5

Informazioni generali

6

Governance e squadra di lavoro

7

L'approccio

8

Ambiti di intervento e servizi

9

## 3. Il 2022 in pillole

11

Impatto

12

Azioni

13

Geografie

14

Obiettivi

20

Calendario

21

Volumi

22

Partner

24

Galassia

25

Percezione

26



**- 1 -**

# **Premessa**



Sono passati quattro anni dalla nascita di Itinerari Paralleli, un'impresa sociale nata dall'incontro di dieci persone, con competenze, ambiti di interesse e geografie differenti, che si sono unite dando vita a questo progetto accomunate da una forte visione etica comune.

Il nome, Itinerari Paralleli, racconta la possibilità di **trovare delle modalità altre da quelle più abituali**, di fare e guardare alle cose. Un approccio alle sfide che ci spinge a cercare sempre oltre noi stessi, al di fuori del nostro contesto di riferimento.

Poco dopo l'inizio di questo percorso, appena dopo l'anno zero, ci ha sorpresi la pandemia, con il suo carico di distanza, complessità e dubbi verso il futuro. Il 2022 è stato quindi per noi non solo una ripartenza ma forse anche **la vera e propria partenza**.

Durante l'anno il gruppo di lavoro si è allargato, includendo nuove e stabili collaborazioni. Abbiamo esplorato nuovi luoghi, passando da una dimensione locale legata ai territori già presidiati, a geografie altre, anche fuori dai confini nazionali, investendo su nuove opportunità di crescita e formazione.

Il **Bilancio sociale 2022** vuole essere un'occasione di confronto, partecipazione e dialogo. L'intento è quello di fornire **un identikit di Itinerari Paralleli**, del suo approccio e delle sue geografie, insieme ad un'immagine chiara del lavoro svolto nel 2022, facendo emergere attraverso il rapporto con i diversi stakeholder, il valore e l'impatto di ogni singolo progetto. Fondamentale è il tema dell'impatto, che in un'ottica che vuole essere integrata e sistemica, è stato inserito nel contesto dell'Agenda 2030 dello sviluppo sostenibile; i singoli progetti vengono infatti analizzati anche alla luce dei goal dell'Agenda 2030 cui fanno riferimento, per valutarne la sostenibilità attraverso una chiave di lettura ormai universalmente riconosciuta.



**- 2 -**  
**Chi è IP**

# INFORMAZIONI GENERALI

Itinerari Paralleli è un'impresa sociale che accompagna nell'ideazione, progettazione e realizzazione di **contenuti culturali e azioni di innovazione sociale** aggregando competenze complementari con una forte visione etica in comune.

Ogni intervento targato Itinerari Paralleli ha una sua struttura organizzativa con un project manager e una squadra di professionisti e partner capaci di interpretare al meglio l'obiettivo e la metodologia di intervento.

Questo approccio permette un controllo di gestione, ma anche una libertà di coinvolgimento e intelligenza collettiva adatta alle sfide della contemporaneità e dei nuovi processi di lavoro e progettazione integrata.

Itinerari Paralleli agisce sul valore trasformativo del rapporto di partnership. In questo modo, i risultati culturali, sociali, organizzativi ed economici ottenuti dalla collaborazione sono sempre e comunque misurati sulla capacità di innovazione che Itinerari Paralleli può determinare nel partner attraverso l'integrazione di saperi e competenze. Questa trasformazione, oltre a dare corpo alla mission di Itinerari Paralleli, permette all'impresa sociale stessa di ampliare costantemente le sue competenze e la base della sua progettazione.

Ricerca  
territoriale  
attraverso il gioco  
duante il progetto  
Le Alleanze dei  
Corpi



# GOVERNANCE E SQUADRA DI LAVORO

Itinerari Paralleli è stata immaginata con una struttura organizzativa aperta, dinamica e generativa in cui ogni attività è vissuta come un'opportunità per creare nuovi contenuti.

Itinerari Paralleli nasce dall'incontro di dieci persone, con competenze, ambiti di interesse e geografie differenti.

Ha quindi disegnato un modello di governance aperto che prevede la costruzione di relazioni sempre nuove con altri professionisti e organizzazioni, uscendo dai confini naturali dei singoli ambiti professionali, sperimentando inedite possibilità di incontro, integrando fra loro competenze diverse in un unico progetto e adottando un approccio sistemico.



**Cristina Alga**

Sviluppo territoriale,  
management culturale



**Mara Loro**

Curatela, management  
culturale, sviluppo  
territoriale



**Valentina Asquini**

Sviluppo territoriale e  
di comunità, ideazione  
eventi culturali



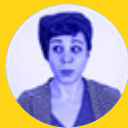
**Enrico Marzo**

Safety & Security



**Tomaso Boyer**

Sviluppo territoriale,  
management culturale



**Federica Michieletti**

Sviluppo territoriale e  
placemaking, ideazione  
eventi culturali



**Irene Crosta**

Management culturale,  
sviluppo territoriale



**Ilaria Morganti**

Management culturale,  
change management



**Sergio Galasso**

Progettazione socio-  
culturale



**Anna Pettinaroli**

Sviluppo territoriale  
e di comunità,  
empowerment



**Jacopo Gottlieb**

Change management,  
Supporto alla  
transizione digitale



**Alberto Piazzalunga**

Sviluppo territoriale e di  
comunità, graphic e service  
design



**Roberto Greco**

Progettazione europea,  
Project management



**Silvia Pinto**

Change management,  
Amministrazione

# L'APPROCCIO

L'approccio di Itinerari Paralleli si fonda sulla co-immaginazione e co-definizione di un'agenda per l'innovazione che miri a stabilire obiettivi ad alto valore trasformativo, in linea con le direttive strategiche nazionali ed europee, combinando analisi del contesto e elaborazione di nuove proposte d'intervento, con occasioni di sviluppo delle competenze. Un approccio di sviluppo sociale e culturale necessario per intervenire efficacemente sui processi di trasformazione e crescita dei territori e delle comunità. Ogni percorso viene costantemente monitorato secondo la ToC (Theory of Change).



Living Labs  
per ripensare  
il Palazzo  
della Rovere di  
Savona durante  
il progetto  
Frontespazio



# AMBITI DI INTERVENTO E SERVIZI

I servizi offerti da Itinerari Paralleli possono essere suddivisi in tre macro-ambiti di intervento:

## 1. Sviluppo territoriale

Itinerari Paralleli crea relazioni tra persone, luoghi e risorse, lavora con le pubbliche amministrazioni, le istituzioni pubbliche e private, le comunità e gli enti del territorio, per attivare e accompagnare processi di trasformazioni in contesti urbani ed extraurbani

### SVILUPPO TERRITORIALE E DI COMUNITÀ

- \* Community engagement
- \* Marketing territoriale
- \* Place branding
- \* Progettazione partecipata e co-design
- \* Rigenerazione urbana ed extra-urbana

### IDEAZIONE E REALIZZAZIONE EVENTI CULTURALI

- \* Gestione comunità di pratica
- \* Ideazione format di coinvolgimento
- \* Curatela di eventi culturali diffusi

Visita ai partner  
del progetto  
Cityful a Šibenik  
in Croazia



## 2. Accompagnamento strategico e operativo

Itinerari Paralleli supporta fondazioni, imprese e pubbliche amministrazioni nella gestione operativa dei progetti, nella definizione delle policy e nella relazione con i soggetti territoriali; aiuta a rendere le azioni sul territorio più efficaci e coerenti coi bisogni, a costruire una visione strategica e a coinvolgere e confrontarsi con gli enti beneficiari

### MANAGEMENT CULTURALE

- \* Management di eventi e festival culturali
- \* Supporto gestionale e organizzativo
- \* Stakeholder management

### CONSULENZA STRATEGICA

- \* Agenda per l'innovazione
- \* Posizionamento rispetto ai contesti di riferimento

## 3. Gestione del cambiamento ed empowerment

Itinerari Paralleli aiuta gli enti del mondo culturale e sociale a rendere più efficienti i propri servizi e a migliorare le proprie strutture organizzative, a individuare nuove forme di sostegno economico, a rispondere a bandi e opportunità internazionali, ad accrescere le competenze interne e la mentalità imprenditoriale, con l'obiettivo di rafforzare la presenza sul mercato

### CHANGE MANAGEMENT

- \* Sviluppo di competenze per l'innovazione sociale e l'imprenditoria culturale
- \* Percorsi di crescita delle competenze interne
- \* Supporto nel cambiamento organizzativo
- \* Sviluppo di strumenti di progettazione

### SUPPORTO ALLA TRANSIZIONE DIGITALE

- \* Sviluppo di competenze digitali
- \* Digitalizzazione dei processi
- \* Design di esperienze culturali a base digitale



**- 3 -**

**Il 2022 in pillole**



# impatto

Con chi ci siamo  
relazionati?

**18mila**  
persone totali

Tra cui:

**1200**  
adolescenti

**1000**  
giovani adulti

**500**  
artisti

**250**  
professionisti  
culturali

**120**  
enti del terzo  
settore

**30**  
aziende

**14**  
pubbliche  
amministrazioni

Tra i beneficiari dei progetti e delle azioni di Itinerari Paralleli nel 2022, particolare importanza è stata data a ragazzi e ragazze, tanto adolescenti quanto giovani adulti, che rappresentano soggetti particolarmente interessanti per sperimentare nuove pratiche di lavoro. Un'altra categoria di beneficiari particolarmente rappresentativa del lavoro di IP, è quella degli artisti in quanto la pratica artistica è spesso utilizzata come strumento strategico di indagine sul territorio. Ma oltre alle categorizzazioni - per loro natura imperfette - sono molte le persone entrate in contatto con il nostro lavoro in tutt'Italia, dai professionisti di settore ai semplici cittadini interessati al proprio territorio.

# azioni

Che cosa abbiamo realizzato?

**156**

incontri digitali

**490**

ore di formazione

**590**

ore di co-progettazione

**14**

eventi di comunità

**11**

living labs

**6**

presentazioni pubbliche

**31**

interviste

**5**

servizi territoriali

**1**

riattivazione di spazi in disuso

**2**

esposizioni

**2**

giochi digitali

**1**

podcast

Tra le diverse azioni che abbiamo realizzato, i *Living Lab* rappresentano uno strumento particolarmente interessante, che riunisce attori diversi per competenze e interessi con l'obiettivo di creare uno spazio temporaneo, aperto e creativo per la sperimentazione, in cui far emergere idee e soluzioni innovative che possono essere poi prototipate per essere valutate in un contesto di vita reale. Abbiamo inoltre curato la realizzazione di due digital Edu Game, *Cityful* e *Smartschooling*, e di un podcast, *Kublai*, che racconta come grandi eventi urbani, nello specifico le Capitali della Cultura, siano in grado di trasformare le nostre città e la vita dei loro abitanti.

# geografie

In quali territori abbiamo lavorato?



Anche grazie alla capillarità del nostro team sul territorio nazionale, con quattro sedi tra Torino, Milano, Genova e Caserta, nel 2022 abbiamo lavorato in 10 regioni d'Italia, con progetti ben distribuiti tra nord, centro, sud e isole.

# geografie Nord-Ovest

Tipologia di Servizio:

- Gestione del cambiamento
- Accompagnamento strategico e operativo
- Sviluppo territoriale

Territorio di riferimento

## N. Nome progetto

Comunità coinvolte nel progetto

■ Torino

### 1 Mindchangers

Giovani 15-25 anni, Pubbliche Amministrazioni

■ Torino

### 2 IAAD Workshop

Studente universitarie

■ Torino

### 3 Open incet

Cittadine, Pubblica Amministrazione, professionisti sociali

■ Piemonte

### 4 ZeroSei

Famiglie

■ ■ Cervo

### 5 Lento - Cervo borgo di cultura sostenibile

Cittadine, Turiste

■ ■ Cervo, Diano Arentino, Villa Faraldi

### 6 Next Generation We

Cittadine, Aziende del territorio

■ Cervo, Diano Arentino, Villa Faraldi

### 7 Cultura Open Hub

Pubbliche amministrazioni



■ ■ Savona

### 8 Frontespazio

Cittadine, Turiste

■ Liguria

### 9 Self Portrait

Cittadine, pazienti malati di SLA, professionisti culturali, medici

■ ■ Liguria

### 10 New European Bauhaus Liguria

Cittadine, Turiste

■ Piemonte e Liguria

### 11 Next Generation You

Organizzazioni Terzo Settore

# geografie Nord-Est

Tipologia di Servizio:

- Gestione del cambiamento
- Accompagnamento strategico e operativo
- Sviluppo territoriale

Territorio di riferimento

## N. Nome progetto

Comunità coinvolte nel progetto

■ Milano

## 1 Le alleanze dei corpi

Cittadine, Donne, Popolazione straniera

■ ■ ■ Milano

## 2 Co-progettazione e co-gestione Case delle Associazioni e del Volontariato

Organizzazioni III settore

■ Milano

## 3 Smartschooling

Studente scuole secondarie di primo grado

■ ■ Milano

## 4 Tra Zenit e Nadir

Organizzazioni del III settore,  
Giovani 15-25 anni

■ Milano

## 5 Corsi di formazione con Feltrinelli Education

Studente universitarie, professioniste culturali

■ Milano

## 6 Master in management culturale

Professioniste culturali



■ Milano & Martesana

## 7 Tutta un'altra stories

Studente liceo, Professioniste del territorio

■ Milano

## 8 Master in management culturale per lo sviluppo territoriale

Studente universitarie, Professioniste culturali

■ Province di Trento e Bolzano

## 9 Generazioni ed. 2021-2022

Imprenditori/Imprenditrici del territorio



# geografie Centro

Tipologia di Servizio:

- Gestione del cambiamento
- Accompagnamento strategico e operativo
- Sviluppo territoriale

■ Territorio di riferimento

## N. Nome progetto

Comunità coinvolte nel progetto

■ Bassa Romagna

### 1 Volume alla Voce!

Giovani 15-25 anni, Pubbliche Amministrazioni

■ Bassa Romagna

### 2 Volume alla Voce in azione

Giovani 15-25 anni

■ Fratta Terme

### 3 Frattastica

Studente scuole secondarie di primo grado

■ ■ Ravenna, Forlì, Piacenza

### 4 Laboratori aperti Emilia Romagna

Studente universitarie, professionisti culturali, Aziende del territorio, Organizzazioni del III Settore, Pubbliche Amministrazioni

■ Marche

### 5 Innopvement - Best practices across Europe

Aziende del territorio, Imprenditori/Imprenditrici del territorio, Studente



# geografie Sud e Isole

Tipologia di Servizio:

- Gestione del cambiamento
- Accompagnamento strategico e operativo
- Sviluppo territoriale

Territorio di riferimento

## N. Nome progetto

Comunità coinvolte nel progetto

Caserta

### 1 Community hub La Finestra

Cittadine, Turiste

Campania

### 2 Bella Storia. La tua.

Giovani 15-25 anni

Olbia

### 3 Che bella impresa Olbia!

Cittadine

Palermo

### 4 Accompagnamento strategico Mare Memoria Viva

Professioniste culturali

Bari

### 5 Kublai

Cittadine, Pubblica Amministrazione,  
Professioniste culturali



# geografie Europa

Tipologia di Servizio:

- Gestione del cambiamento
- Accompagnamento strategico e operativo
- Sviluppo territoriale

Reti attivate

## N. Nome progetto

Comunità coinvolte nel progetto

■ ■ Cinisello Balsamo, Bordeaux, Sibenik  
Stoccolma

## 1 Cityful

NEET, professionisti sociali, Organizzazioni III settore

■ Ghent, Poznan, Liege, Timisoara, Toulouse  
Odense, Glasgow, Thessaloniki, Braga

## 2 ROOF - Ending Homelessness

Artiste, Organizzazioni III Settore

■ Roma, Pärnu, Patras, Kalamata, Sofia, Nicosia

## 3 ArtCRelief

Professioniste culturali

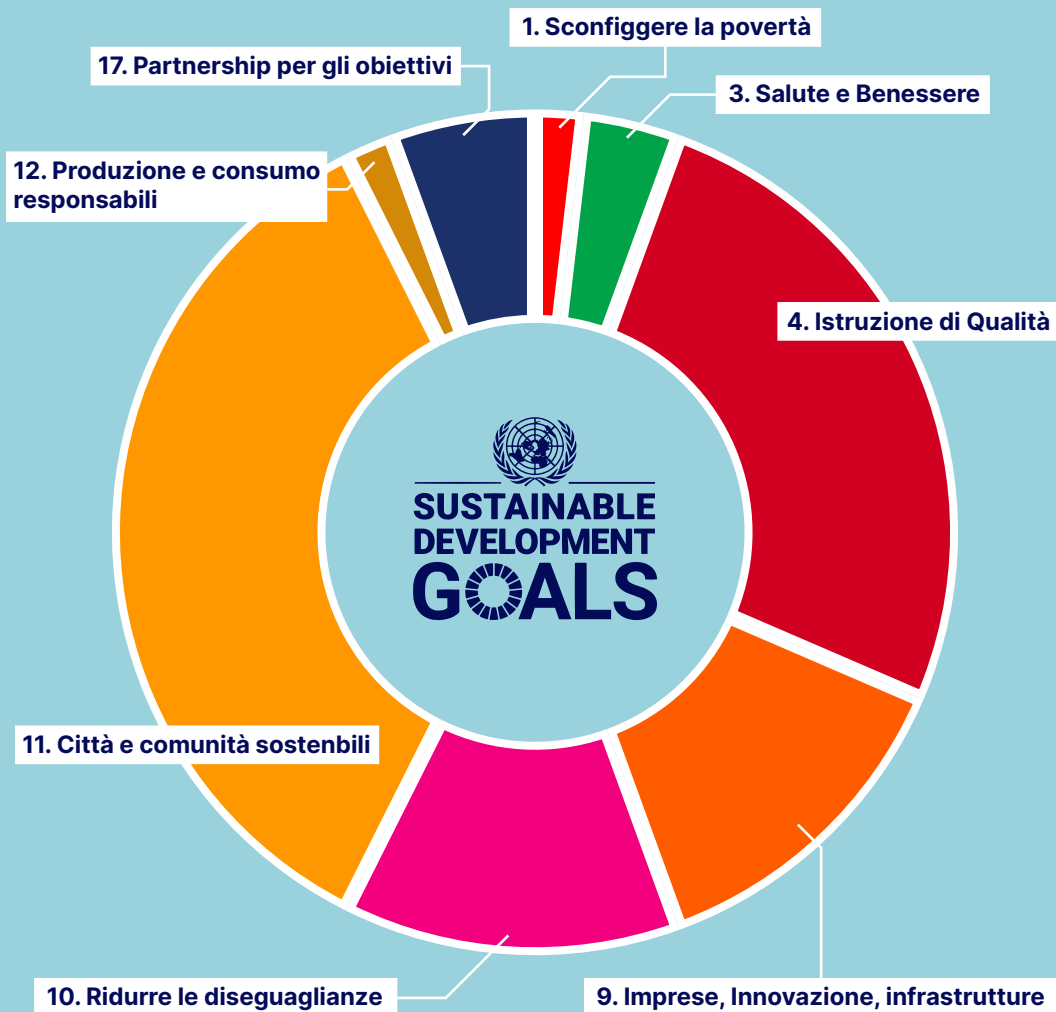


Abbiamo inoltre attivato tre progetti che, tramite un lavoro di partnership, ci hanno avvicinato al contesto europeo, collaborando con le municipalità di Ghent, Poznan, Liege, Timisoara, Toulouse, Odense, Glasgow, Thessaloniki, Braga, Bordeaux, Sibenik e Stoccolma.

Abbiamo avuto modo di viaggiare in Europa, tramite progetti e iniziative che ci hanno portato a Siviglia, Bordeaux, Sebenico e Krusevo in Macedonia.

# obiettivi

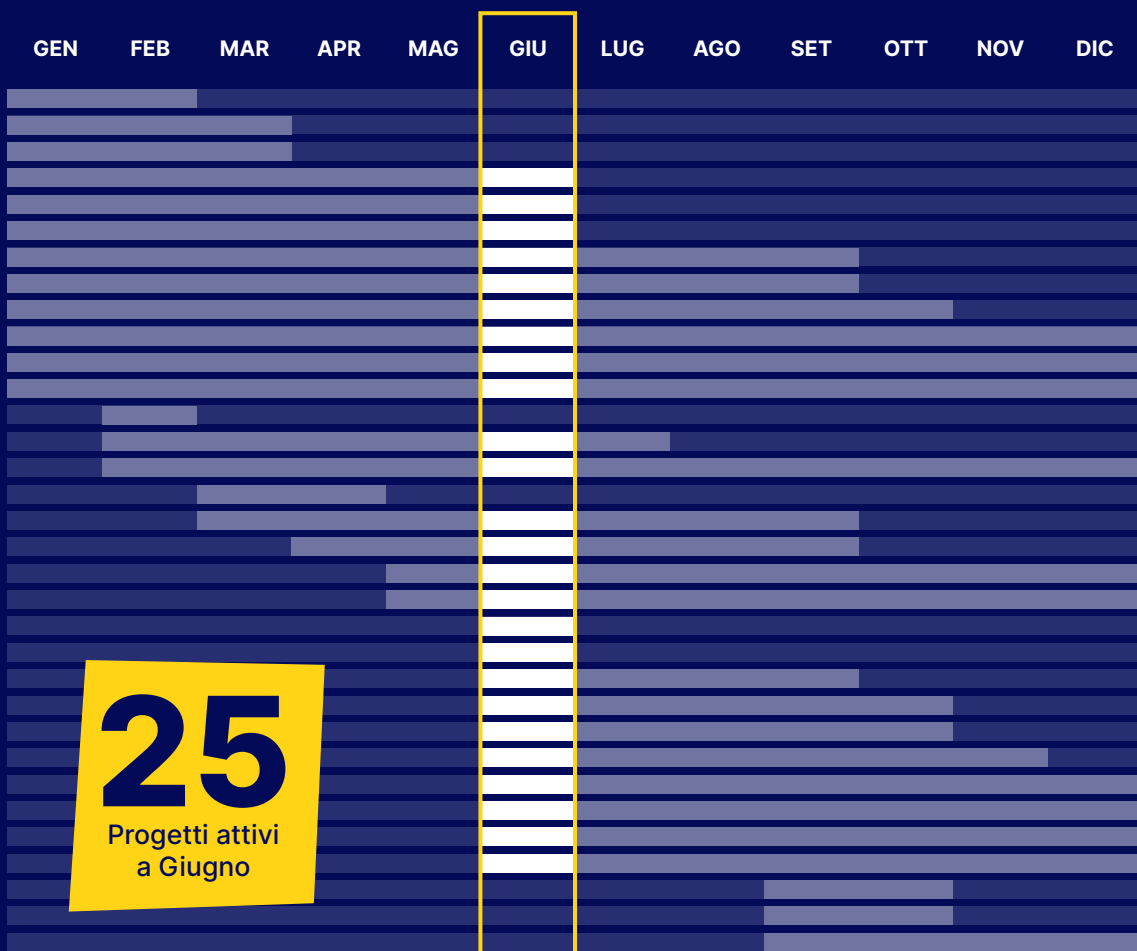
A quali cause abbiamo contribuito maggiormente?



Per valutare l'impatto delle nostre azioni abbiamo inserito i progetti all'interno della cornice dell'Agenda 2030 per lo Sviluppo Sostenibile dell'ONU. Non sorprende che l'obiettivo numero 11 sia il più ricorrente: lo sviluppo dei territori è una delle nostre principali aree di intervento, che portiamo avanti attraverso la rigenerazione dei luoghi, il coinvolgimento della cittadinanza e la valorizzazione delle risorse. Oltre a questo, emerge una certa attenzione ai temi della formazione (Obiettivo 4), dell'innovazione (obiettivo 9) e delle disuguaglianze (obiettivo 10).

# calendario

Qual è stato il periodo di maggiore stress?



**25**

Progetti attivi  
a Giugno

Il 2022 è stato un anno particolarmente ricco dal punto di vista dei contenuti e delle progettualità, vedendo Itinerari Paralleli coinvolta nell'implementazione di 33 progetti in totale. Particolarmente denso è stato il periodo estivo, con culmine nel mese di giugno durante il quale i progetti contemporaneamente attivi sono stati 25.

# volumi

Qual è il valore economico dei nostri progetti?



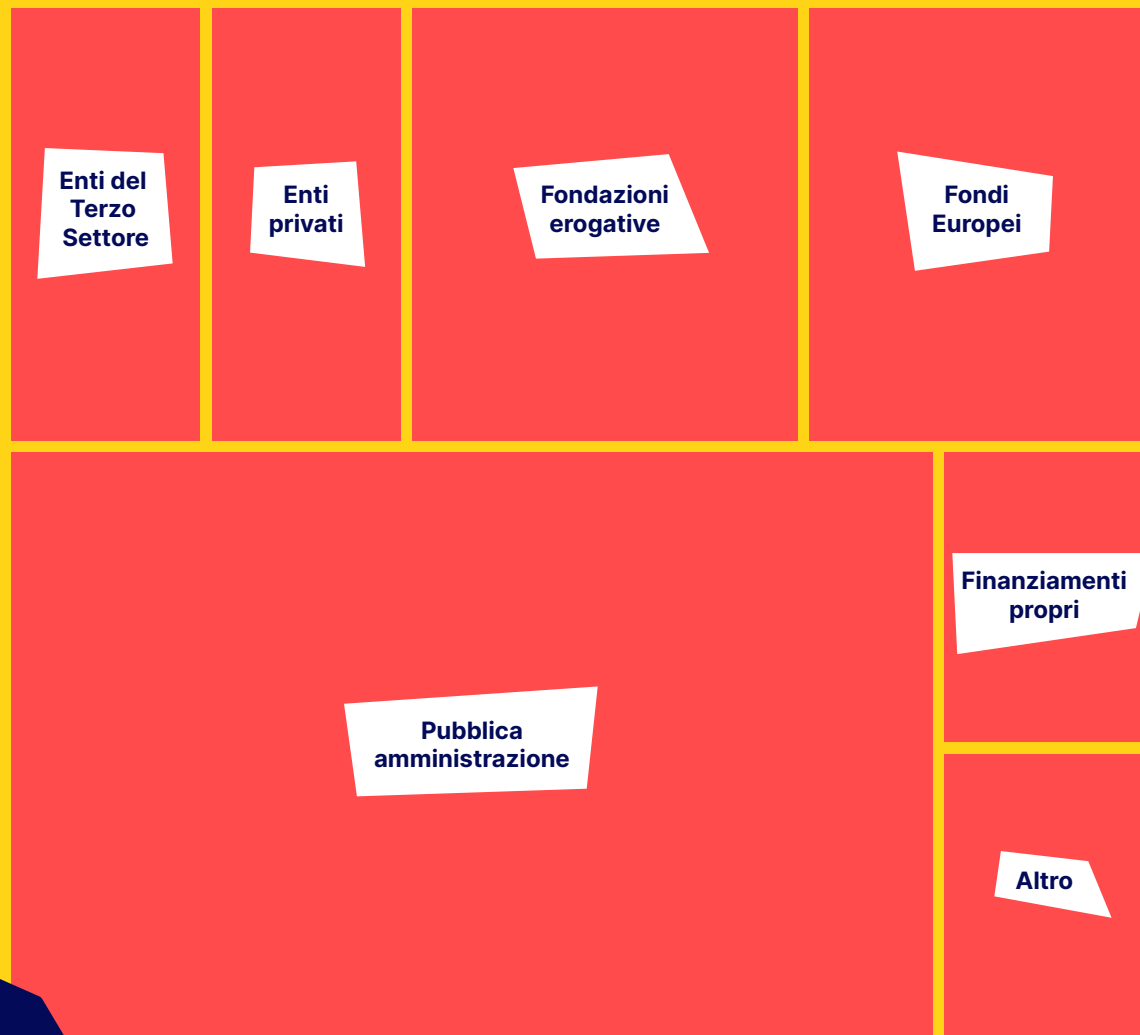
1. Le Alleanze dei Corpi
2. Community hub La Finestra
3. Co-progettazione e co-gestione Case delle associazioni e del Volontariato
4. Smartschooling
5. Self Portrait
6. ArtCRelief
7. Lento Cervo Borgo di Cultura Sostenibile
8. Cultura Open Hub
9. Next Generation We
10. Next Generation You
11. Roof Ending Homelessness

12. IAAD Workshop
13. Che bella impresa Olbia!
14. Volume alla Voce!
15. Accompagnamento MMV
16. Tra Zenit e Nadir
17. Laboratori Aperti Emilia Romagna
18. Open Incet
19. Frontespazio
20. Zerosei
21. Volume alla Voce in Azione
22. Cityful
23. Master in management culturale per lo sviluppo territoriale

24. Bella Storia. La tua
25. Kublai
26. New European Bauhaus Liguria
27. Generazioni
28. Tutta un'altra stories
29. Frattastica
30. Progettazione corsi Feltrinelli Education
31. Master in management culturale
32. Innopvement
33. Minchangers

# volumi

Come sono stati finanziati  
i nostri progetti?



Nell'arco del 2022 sono stati attivati 35 progetti che hanno contribuito ad un aumento dei ricavi rispetto all'anno precedente del 90%. La maggioranza delle economie (40%) è generata da relazioni con la pubblica amministrazione, tra cui comuni di Milano, Cervo ed Olbia, l'Unione dei Comuni della Bassa Romagna e le regioni Piemonte, Emilia-Romagna e Liguria.

# partner

Con chi abbiamo avuto  
il piacere di lavorare?



Nell'ultimo anno abbiamo collaborato con oltre 50 partner tra enti del terzo settore, fondazioni, realtà profit, università e pubbliche amministrazioni. Tra questi, la grande maggioranza opera nel territorio nazionale, con una forte provenienza dal settore sociale e culturale, ma non sono mancate collaborazioni con realtà europee che hanno contribuito ad arricchire il nostro network e le nostre prospettive.



# galassia

Quali professionisti e professioniste ci hanno supportato?



Abbiamo avuto modo di conoscere e coinvolgere nei nostri progetti una rete di professionisti dei settori culturale, sociale e digitale, che ci hanno supportato e con i quali abbiamo costruito una rete di collaborazioni sui diversi territori che presidiamo.

# percezione

Che parola usa chi ha lavorato con noi per descriverci?

**ascolto**  
**dialogo** simpatia  
disponibilità **coraggio**  
connessioni **cura**  
territorio **flessibilità**  
**impegno**  
**competenza**  
cooperazione **relazione** **impatto sociale** **versatilità**  
**calma**  
**perseveranza**  
orientamento all'obiettivo  
**professionalità** **intraprendenza**  
collaborazione **puntualità**  
**multidisciplinarietà** **rigenerazione**  
**ricchezza di vedute** **attenzione**  
**innovazione** **generosità**  
**comunità** **dinamicità**  
**concretezza** **intelligenza**  
**curiosità** **efficienza**  
**visione**

Con l'obiettivo di aiutarci a individuare punti di forza e valore del nostro lavoro, insieme alle criticità e ai margini di miglioramento, abbiamo deciso di somministrare ai nostri collaboratori, ai nostri partner e ai nostri committenti, un breve questionario al quale hanno risposto circa 30 persone.



[www.itinerariparalleli.org](http://www.itinerariparalleli.org)

\*\*\*

[info@itinerariparalleli.org](mailto:info@itinerariparalleli.org)

